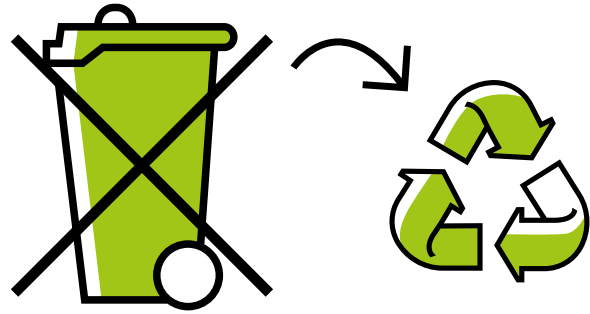


Schad-/Wertstoffe

Abfälle, die nicht in Haushaltstonnen entsorgt werden können

- Schadstoffe (Sonderabfälle) wie Farben, Lacke, Lösungsmittel, Unkrautvernichter, Altöle
- Elektrokleingeräte
- Sperrmüll und Altholz
- Bauschutt (mineralische Abfälle wie Steine und Kies)
- Batterien
- Altreifen
- Metallschrott
- gut erhaltene Altkleider



Neu! Nutzen Sie ganz bequem unseren Abholservice für Elektrokleingeräte, ausgewählte Schadstoffe und Altkleider.

Oder geben Sie Ihren Abfall – je nach Abfallart – am Schadstoffmobil oder Wertstoffhof ab. Welche Abfallarten wir wo annehmen, finden Sie auf unserer Website.

Der Wertstoffhof befindet sich an der Pilgerstraße 25 in 45473 Mülheim an der Ruhr.

Die Öffnungszeiten des Wertstoffhofs und die Standorte des Schadstoffmobils finden Sie auf unserer Website www.mheg.de oder in der App.

Na klar. Der beste Abfall ist der, der gar nicht erst entsteht. Darum sollte Abfallvermeidung in unserem täglichen Leben selbstverständlich sein.

Abfälle lassen sich jedoch nicht komplett vermeiden. Eine korrekte Abfalltrennung ist daher umso wichtiger und trägt aktiv zum Klimaschutz bei. Und ganz nebenbei: Mit richtiger Abfalltrennung lässt sich auch noch Geld sparen.

Mehr Informationen finden Sie im **Abfall ABC** auf der Website und in der App.

Wie geht Abfallvermeidung?

Das ist einfacher, als man denkt:

- bereits beim Einkauf auf verpackungsfreie oder -arme Lebensmittel und Produkte achten
- wiederverwendbare Behälter, Becher und Beutel statt Einwegware verwenden. Mehrweg statt Einweg
- nicht gebrauchte Gegenstände weitergeben oder verkaufen
- Nachfüllbehälter nutzen

Möchten Sie noch mehr Ideen?

Schauen Sie auf unsere Website www.mheg.de für weitere Möglichkeiten zur Abfallvermeidung.



Stand: 02 | 23

Ab zur App!



App Store



Google Play

Noch was unklar?

Unsere Abfallberater beantworten gerne Ihre Fragen:

T 0208 99 66 0-0
buergerservice@mheg.de



Mülheimer Entsorgungsgesellschaft mbH
Pilgerstraße 25
45473 Mülheim an der Ruhr

info@mheg.de
T 0208 99 66 0-0

www.mheg.de



Mülheimer Entsorgungsgesellschaft

www.mheg.de

Richtige Tonne auf.

Abfall rein!

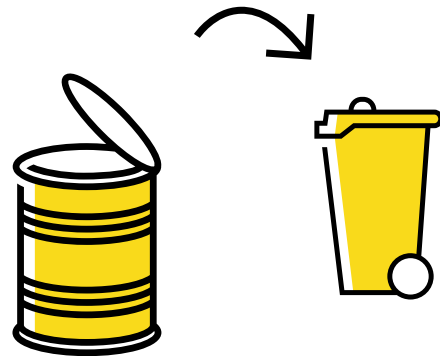
Abfall sammeln und sortieren
leicht gemacht.



Gelbe Tonne

Für alle Verpackungen aus Kunststoff, Verbundstoff und Metall, außer aus Papier und Pappe

- Tüten und Tuben von Kosmetika
- Konservendosen
- Flaschen von Spül-, Wasch- und Pflegemitteln
- Folien als Umverpackung von Lebensmitteln
- Plastikhüllen um Bücher und Textilien
- Styropor®-Teile aus den Verpackungen
- Vakuumpackungen z. B. von Kaffee
- Milch- und Saft-Kartons (Tetrapak)
- Tablettenblister
- Kronkorken, Verschlüsse
- Aluminiumschalen, -folien und -deckel



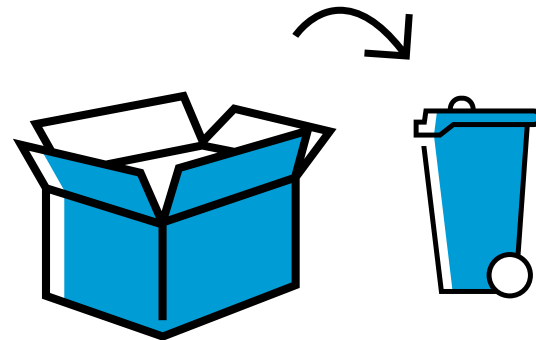
Das gehört NICHT in die Gelbe Tonne

- Hygieneartikel wie Windeln, Watte, Binden, Inkontinenzartikel, Tampons etc.
- Papier, Pappe, Kartonagen
- Bioabfälle
- Glas
- Plastikabfälle, die keine Verpackungen sind wie Plastikkörbe, Schüsseln

Blaue Tonne

Papier, Pappe und Kartonagen

- Zeitungen und Zeitschriften
- Brief- und Computerpapier
- Bücher (ohne Kunststoffeinband)
- Pappe
- Prospekte und Kataloge
- Schulhefte
- Geschenkpapier (ohne Glitzer)
- Eierkartons
- Kartonagen
- Zeichenblöcke
- Packpapier
- Haftnotizen
- Brot-, Mehl- und Zuckertüten
- Tapeten als Rohware
- unbenutzte Pappeller und Papierservietten



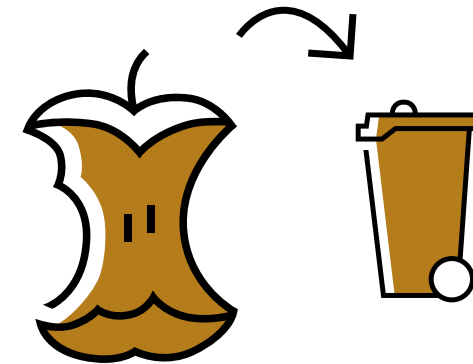
Das gehört NICHT in die Blaue Tonne

- Fotos, Fotopapier
- Folien
- Versandtaschen mit Luftpolster
- Milch- und Saftkartons (Tetrapak)
- benutzte Tapeten
- benutzte Pappeller, Papierservietten und -taschentücher
- Hygienepapier/-artikel
- Backpapier, Butterbrot- und Pergamentpapier
- Verpackungen aus Kunststoff, Glas, Metall

Braune Tonne

Bioabfall

- Filtertüten und Kaffeesatz
- Teebeutel
- Küchenabfälle (ungekocht), wie Obst und Gemüseschalen, Salatblätter, Apfelkitschen
- verwelkte oder alte Topfpflanzen ohne Blumentopf
- verwelkte Blumen und Schnittblumen
- Laub
- kleine Zweige
- Hecken- und Rasenschnitt
- Wildkräuter
- abgeerntete Pflanzen
- Stauden- und Strauchschnitt
- Fallobst
- geringe Mengen Zeitungspapier zum Einschlagen von Bioabfall



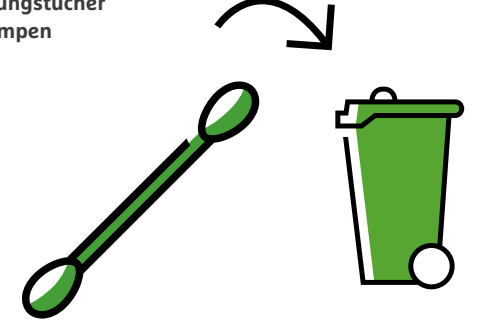
Das gehört NICHT in die Braune Tonne

- Kleintierstreu
- dicke Äste
- Baumstämme
- Wurzeln
- Erde aus Balkonkästen und Blumentöpfen, Mutterboden
- gekochte Speisereste
- Papier, Pappe, Kartonagen
- Verpackungen aus Kunststoff, Glas, Metall
- recyclebare Tüten

Grüne Tonne

Restabfall

- Hygieneartikel, Windeln, Watte
- Pflaster, Verbände, Medikamente
- Behandeltes und verschmutztes Papier, wie Einwickelpapier und Pizzakartons
- Katzenstreu, Vogelsand, Kleintierstreu
- Heimwerkerabfälle in Kleinmengen
- zerrissene oder stark verschmutzte Textilien
- Stifte jeglicher Art, Stempelkissen, Aktenordner
- Defekte, kleine Sportartikel, wie Tennisbälle
- Fenster-, Kristall- und Spiegelglas (Kleinmengen)
- Scherben aus Keramik, Porzellan, Ton, Glas (Kleinmengen)
- Papiertischdecken, Servietten, Papiertaschentücher
- Plastikabfälle, die keine Verpackungen sind, wie Schüsseln
- Staubsaugerbeutel, Zigarettenkippen
- Kehrlicht und Asche (abgekühlt)
- Reinigungstücher
- Glühlampen



Das gehört NICHT in die Grüne Tonne

- Papier, Pappe, Kartonagen
- Bioabfälle
- Verpackungen aus Kunststoff, Glas, Metall
- Schadstoffe
- Batterien, Akkus und entzündliche Abfälle

