

**Weg mit dem**

**Sperrmüll**

Disposing of bulky waste

Débarrassez-vous des déchets encombrants

Adiós a los residuos voluminosos

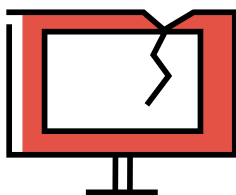
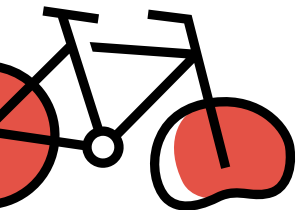
Hacimli atıklardan kurtulun

Odstranjivanje kabastog otpada

Як позбавитися від великогабаритних відходів

Как избавиться от крупногабаритных отходов

التخلص من النفايات الضخمة

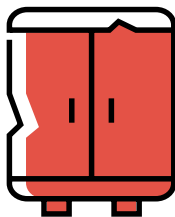


## Was ist Sperrmüll?

Zum Sperrmüll zählen große und sperrige Haushaltsgegenstände, die entweder zu groß für die Entsorgung in der Restmülltonne sind, oder gesondert entsorgt werden müssen.

### Das gehört zum Sperrmüll

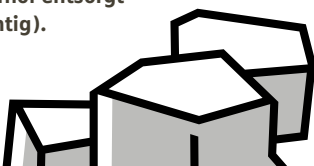
- Schränke, Matratzen, Bettgestelle, Tische, Stühle, Kommoden und Sofas
- Kühlschränke und Herde
- Waschmaschinen und Spülmaschinen
- Monitore und Fernseher
- Computer und Drucker
- Bügelbretter und Wäscheständer
- Fahrräder und Kinderwagen
- Aquarien bis 1 Meter Länge, bis 2 Meter Länge nur in zerlegtem Zustand



### Das ist KEIN Sperrmüll

- Restabfall, blaue Säcke
- Bauschutt
- Renovierungsabfälle (z. B. Teppichboden)
- Altholz aus dem Innenbereich (z. B. Türen, Laminat etc.)
- Unbehandeltes Altholz (z. B. Paletten)
- Behandeltes Altholz (z. B. Zäune, Fensterrahmen etc.)
- Asbesthaltige Abfälle, Mineralwolle, Dachpappe
- Schadstoffe wie Lacke, Farben, Altöl, Unkrautvernichter etc.

Diese Abfallarten werden NICHT mitgenommen und müssen auf dem Wertstoffhof entsorgt werden (teilweise kostenpflichtig).



# Wohin mit dem Sperrmüll?

Sperrmüll kann ganz einfach **kostenlos** entsorgt werden: Lassen Sie diesen ganz bequem von uns abholen oder bringen Sie den Sperrmüll zum Wertstoffhof.

## Abholung

Die Anmeldung erfolgt in der App oder über das Anmeldeformular auf unserer Website [www.mheg.de](http://www.mheg.de)



Bitte tragen Sie die abzuholenden Gegenstände in das Formularfeld ein, nach Absenden erhalten Sie einen Abholtermin per E-Mail. Auch telefonisch können Sie einen Termin vereinbaren unter 0208 99660-0.

Der Sperrmüll darf erst am Vorabend Ihres Abholtermins an die Straße gestellt werden. Bitte achten Sie darauf, dass Ihr Abfall weder Personen, noch den Straßenverkehr behindert. Sie haften für entstehende Schäden. Die Länge der Gegenstände darf 2 Meter nicht überschreiten. Nicht angemeldete Gegenstände werden nicht abgeholt.

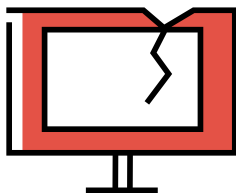
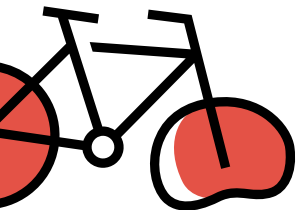
## Wertstoffhof der MEG

Pilgerstraße 25  
45473 Mülheim an der Ruhr

Mo, Mi, Fr	8.00 - 15.00 Uhr
Di, Do	12.00 - 19.00 Uhr
1. Sa im Monat	9.00 - 14.00 Uhr



**Die kostenlose Entsorgung gilt ausschließlich für Sperrmüll aus Privathaushalten. Gewerblicher Sperrmüll muss kostenpflichtig entsorgt werden.**

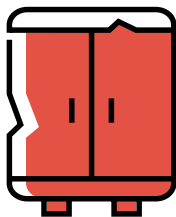


## What is bulky waste?

Bulky waste includes large and bulky household items that are either too large to be disposed of in the residual waste bin or have to be disposed of separately.

### Specifically it includes:

- Wardrobes, mattresses, bedsteads, tables, chairs, chests of drawers and sofas
- Refrigerators and cookers
- Washing machines and dishwashers
- Monitors and televisions
- Computers and printers
- Ironing boards and drying racks
- Bicycles and prams
- Aquariums up to 1 metre in length or up to 2 metres in length if disassembled



### Bulky waste does NOT include

- Residual waste, blue sacks
- Construction waste
- Renovation waste (e.g. carpeting)
- Waste wood from interiors (e.g. doors, laminate, etc.)
- Untreated waste wood (e.g. pallets)
- Treated waste wood (e.g. fences, window frames etc.)
- Waste containing asbestos, mineral wool, roofing felt
- Pollutants such as varnishes, paints, waste oil, weed killers, etc.

These types of waste are NOT taken away and must be disposed of at the recycling centre (in some cases for a fee).



# How to dispose of bulky waste?

Bulky waste can be disposed of easily and **free of charge**: Have it collected by us at your convenience or take bulky waste to the recycling centre.

## Collection

Registration is carried out in the app or via the registration form on our website

[www.mheg.de](http://www.mheg.de)



Please enter the items to be collected in the form field. After sending it you will receive a collection date by e-mail. You can also make an appointment by telephone on 0208 99660-0.

Bulky waste must not be placed on the street until the evening before your collection date. Please make sure that your waste does not obstruct pedestrians or road traffic. You are liable for any damage that occurs. The length of the objects must not exceed 2 metres. Items that have not been registered will not be collected.

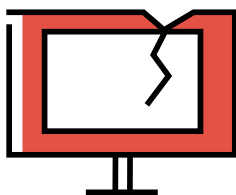
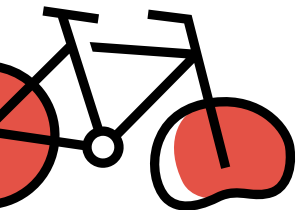
## MEG Recycling Centre

Pilgerstraße 25  
45473 Mülheim an der Ruhr

Mon, Wed, Fri	8.00 am - 3.00 pm
Tue, Thu	12.00 noon - 7.00pm
1st Sat. of the month	9.00am - 2.00pm



**Free disposal applies exclusively for bulky waste from private households. Commercial bulky waste must be disposed of for a charge.**

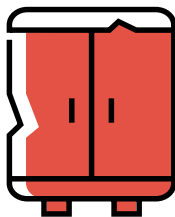


## Qu'est-ce qu'un déchet encombrant ?

Cela englobe les articles ménagers volumineux et encombrants qui sont soit trop grands pour être éliminés dans la poubelle à déchets résiduels, soit qui doivent être éliminés séparément.

### Font partie des déchets encombrants

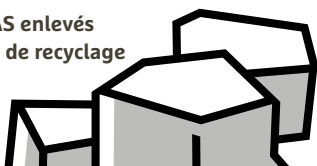
- Armoires, matelas, cadres de lit, tables, chaises, commodes et canapés
- Réfrigérateurs et cuisinières
- Lave-linge et lave-vaisselle
- Moniteurs et téléviseurs
- Ordinateurs et imprimantes
- Planches à repasser et séchoirs
- Vélos et poussettes
- Aquariums jusqu'à 1 mètre de longueur, jusqu'à 2 mètres de longueur seulement lorsqu'ils sont démontés



### Ce ne sont PAS des déchets encombrants

- Déchets résiduels, sacs bleus
- Déchets de construction
- Déchets de rénovation (p. ex. moquette)
- Bois récupéré à l'intérieur (p. ex. portes, stratifié, etc.)
- Bois ancien non traité (p. ex. palettes)
- Bois ancien traité (p. ex. clôtures, cadres de fenêtres, etc.)
- Déchets contenant de l'amiante, de la laine minérale, du feutre de toiture
- Polluants tels que vernis, peintures, huiles usagées, désherbants, etc.

Ces types de déchets ne seront PAS enlevés et doivent être éliminés au centre de recyclage (partiellement payant).



# Où mettre les déchets encombrants ?

Les déchets encombrants peuvent facilement être éliminés **gratuitement**: Faites-les ramasser facilement par nous ou apportez les déchets encombrants au centre de recyclage.

## Récupération

L'inscription se fait dans l'application ou via le formulaire d'inscription sur notre site Web [www.mheg.de](http://www.mheg.de)



Veillez saisir les articles à ramasser dans le champ du formulaire. Après l'envoi, vous recevrez une date de récupération par e-mail. Vous pouvez également nous contacter par téléphone. Prenez rendez-vous au 0208 99660-0.

Les déchets encombrants ne peuvent être placés dans la rue que la veille de leur enlèvement. Merci de veiller à ce que vos déchets ne nuisent pas aux personnes ou à la circulation routière. Vous êtes responsable de tout dommage en résultant. La longueur des éléments ne doit pas dépasser 2 mètres. Les articles qui n'ont pas été déclarés ne seront pas ramassés.

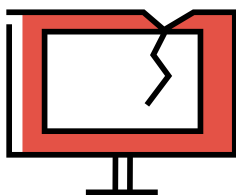
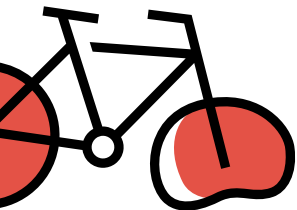
## Centre de recyclage de MEG

Pilgerstraße 25  
45473 Mülheim an der Ruhr

Lun, Mer, Ven	8h00 - 15h00
Mar, Jeu	12h00 - 19h00
Premier samedi du mois	9h00 - 14h00



**La libre élimination s'applique exclusivement aux déchets encombrants des ménages. La récupération des déchets commerciaux encombrants est payante.**

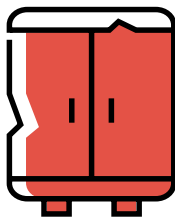


## ¿Qué son los residuos voluminosos?

Los residuos voluminosos incluyen artículos domésticos de gran tamaño que, o bien son demasiado grandes para depositarlos en el contenedor de basura, o bien deben eliminarse por separado.

### Estos son residuos voluminosos

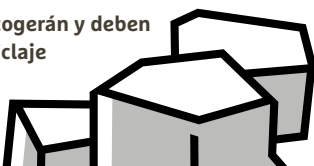
- Armarios, colchones, somieres, mesas, sillas, cómodas y sofás
- Frigoríficos y cocinas
- Lavadoras y lavavajillas
- Monitores y televisores
- Ordenadores e impresoras
- Tablas de planchar y tendederos
- Bicicletas y carritos de bebé
- Acuarios de hasta 1 metro de longitud, hasta 2 metros de longitud solo desmontados



### Esto NO son residuos voluminosos

- Desechos, sacos azules
- Residuos de la construcción
- Residuos de renovación (por ejemplo, moquetas)
- Residuos de madera de interior (por ejemplo, puertas, laminados, etc.)
- Residuos de madera sin tratar (por ejemplo, palés)
- Residuos de madera tratada (valladas, marcos de ventanas, etc.)
- Residuos que contengan amianto, lana mineral, tela asfáltica
- Contaminantes como barnices, pinturas, aceites usados, herbicidas, etc.

Este tipo de residuos NO se recogerán y deben eliminarse en un centro de reciclaje (en parte sujeto a costes).





# ¿Adónde llevar los residuos voluminosos?

Los residuos voluminosos pueden eliminarse **gratuitamente**. Encargue su recogida cuando más le convenga o lleve los residuos voluminosos a un centro de reciclaje.

## Recolección

El encargo se realiza en la aplicación o a través del formulario de nuestro sitio web [www.mheg.de](http://www.mheg.de)



Introduzca los artículos que desee recoger en el campo correspondiente del formulario. Tras enviarlo recibirá una fecha de recogida por correo electrónico. También puede concertar una cita por teléfono llamando al 0208 99660-0.

spanisch

Los residuos voluminosos solo pueden depositarse en la calle la tarde anterior a la fecha de recogida. Por favor, asegúrese de que sus residuos no obstruyan a las personas ni el tráfico rodado. Usted es responsable de cualquier daño que se produzca. La longitud de los objetos no debe superar los 2 metros. Los artículos que no se hayan registrado no se recogerán.

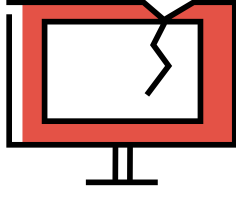
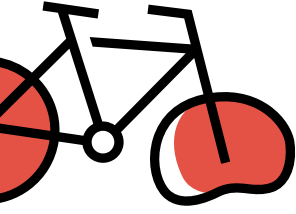
## Centro de reciclaje de MEG

Pilgerstraße 25  
45473 Mülheim an der Ruhr

Lun, Mie, Vie	8:00 - 15:00
Mar, Jue	12:00 - 19:00
1er sáb del mes	9:00 - 14:00



La eliminación gratuita se aplica exclusivamente a los residuos voluminosos de hogares. Los residuos voluminosos comerciales deben eliminarse con costes adicionales.

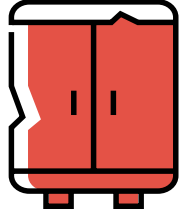


## Hacimli atık nedir?

Hacimli atıklar, artık atık kutusuna atılamayacak kadar büyük olan veya ayrı ayrı atılması gereken büyük ve hacimli ev eşyalarını içerir.

### Bu hacimli atıkların bir kısmı şunlardır:

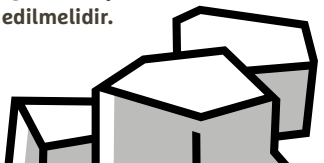
- Gardıroplar, şilteler, yatak çerçeveleri, Masalar, sandalyeler, çekmeceli sandıklar ve kanepeler
- Buzdolapları ve sobalar
- Çamaşır ve bulaşık makineleri
- Monitörler ve TV'ler
- Bilgisayarlar ve yazıcılar
- Ütü masaları ve kurutma rafları
- Bisikletler ve bebek arabaları
- 1 metre uzunluğa kadar akvaryumlar, 2 metreye kadar uzunluk sadece demonte edildiğinde



### Aşağıdakiler ise hacimli atık DEĞİLDİR:

- İnşaat atıkları
- Yenileme (tadilat) atıkları (örneğin halı)
- İç kısımdan geri kazanılmış ahşap (örneğin kapılar, laminat, vb.)
- İşlenmemiş atık ahşap (örneğin paletler)
- İşlenmiş atık ahşap (örneğin çitler, pencere çerçeveleri, vb.)
- Asbest, mineral yün, çatı keçesi içeren atıklar
- Vernikler, boyalar, atık yağlar, yabancı ot öldürücüler gibi kirleticiler.

Bu tür atıklar TOPLANAMAZ ve geri dönüşüm merkezinde (bazen ücretli olarak) bertaraf edilmelidir.



# Hacimli atıklar nereye konulmalı?

Hacimli atıklar **ücretsiz** olarak kolayca bertaraf edilebilir: Tarafımızdan kolayca alınmasını sağlayın veya hacimli atıkları geri dönüşüm merkezine götürün.

## Toplama

Kayıt, uygulama üzerinden veya [www.mheg.de](http://www.mheg.de) web sitemizdeki kayıt formu aracılığıyla gerçekleştirilir.



Lütfen forma toplanacak eşyaları girin, form iletildikten sonra e-posta ile toplama için bir tarihi alacaksınız. Ayrıca 0208 99660-0 numaralı telefondan da randevu alabilirsiniz.

Hacimli atıklar sadece toplama tarihinden önceki akşam sokağa bırakılabilir. Lütfen atıklarınızın insanları veya yol trafiğini engellemediğinden emin olun. Meydana gelen her türlü zarardan siz sorumlusunuz. Nesnelerin uzunluğu 2 metreyi geçmemelidir. Kaydı yapılmamış ürünler toplanmayacaktır.

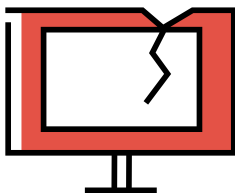
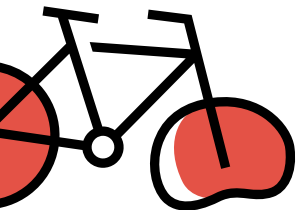
## MEG geri dönüşüm merkezi

Pilgerstraße 25  
45473 Mülheim an der Ruhr

Pzt, Çarş, Cum	08.00 - 15.00
Sal, Per	12.00 - 19.00
1. Aylık Sat	09.00 - 14.00



**Ücretsiz bertaraf yalnızca özel hanelerden gelen hacimli atıklar için geçerlidir. Ticari hacimli atıklar ücret karşılığında bertaraf edilmelidir.**

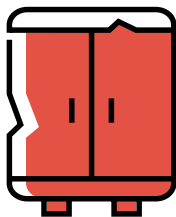


## Šta je kabasti otpad?

U kabasti otpad spadaju veliki i kabasti predmete za domaćinstvo koji su ili preveliki da bi se odložili u kantu za ostali otpad ili se moraju odlagati odvojeno.

### Evo šta spada u kabasti otpad

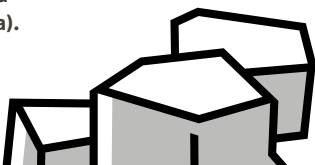
- ormani, dušeci, ramovi kreveta, stolovi, stolice, komode i sofe
- frižideri i šporeti
- mašine za pranje i mašine za sudove
- monitori i televizori
- računari i štampači
- daske za peglanje i stalci za sušenje
- bicikli i dečija kolica
- akvarijumi do 1 metra dužine, do 2 metra dužine samo ako su rastavljeni



### Ovo NE spada u kabasti otpad

- ostaci otpada, plavi džakovi
- građevinski šut
- otpad od renoviranja (npr. tepisi)
- staro drvo od stolarije (npr. vrata, laminat itd)
- neobrađeno staro drvo (npr. palete)
- obrađeno staro drvo (npr. ograde, okviri prozora itd)
- otpad koji sadrži azbest, mineralnu vunu, krovni filc
- štetne materije kao što su lakovi, boje, staro ulje, pesticidi itd.

Ove vrste otpada se NE odvoze i moraju se odložiti u centru za reciklažu (uz delimičnu naplatu troškova).



# Kuda sa kabastim otpadom?

Kabasti otpad se može jednostavno **besplatno** odložiti: Mi ćemo ga pokupiti ili ga vi možete doneti u centar za reciklažu.

## Preuzimanje otpada

Prijava se obavlja na aplikaciju ili preko formulara za prijavu na našoj internet stranici [www.mheg.de](http://www.mheg.de)



Upišite predmete za preuzimanje u odgovarajuće polje u formularu i nakon slanja ćete dobiti termin za preuzimanje otpada preko imejla. Termin možete zakazati

Kabasti otpad smete da iznesete na ulicu tek veče pre termina za preuzimanje. Vodite računa o tome da vaš otpad ne ometa ljude ili saobraćaj. Vi snosite odgovornost za nastale štete. Dužina predmeta ne sme biti veća od 2 metra. Neprijavljeni predmeti neće biti preuzeti.

serbisch

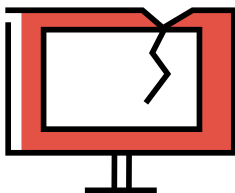
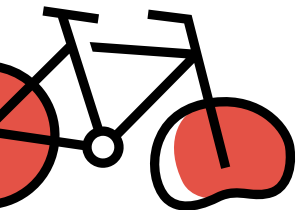
## MEG centar za reciklažu

Pilgerstraße 25  
45473 Mülheim an der Ruhr

Pon, sre, pet 8.00 - 15.00 sati  
uto, čet 12.00 - 19.00 sati  
1. subota u mesecu 9:00 - 14.00



**Besplatno odlaganje važi isključivo za kabasti otpad iz privatnih domaćinstava. Komercijalni kabasti otpad se odlaže uz naplatu.**

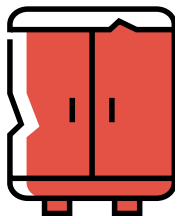


## Що являють собою великогабаритні відходи?

До великогабаритних відходів відносяться великі і громіздкі предмети домашнього вжитку, які або занадто великі, щоб їх можна було викинути в контейнер для сміття, або повинні бути утилізовані окремо.

## До категорії великогабаритних відходів належать:

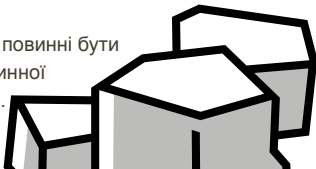
- шафи, матраци, ліжка, столи, стільці, комоди та дивани;
- будівельне сміття;
- відходи від оздоблювальних робіт (напр., ковролін);
- деревина, що використовувалася для внутрішнього оздоблення (наприклад, двері, ламінат тощо);
- необроблена деревина (наприклад, піддони);
- оброблена деревина (наприклад, паркани, віконні рами тощо);
- відходи, що містять азбест, мінеральну вату, руберойд;
- шкідливі речовини, такі як лаки, фарби, відпрацьовані оливи, гербіциди тощо.



## До категорії великогабаритних відходів НЕ належать:

- залишкові відходи, голубі мішки;
- будівельне сміття;
- відходи від оздоблювальних робіт (напр., ковролін);
- деревина, що використовувалася для внутрішнього оздоблення (наприклад, двері, ламінат тощо);
- необроблена деревина (наприклад, піддони);
- оброблена деревина (наприклад, паркани, віконні рами тощо);
- відходи, що містять азбест, мінеральну вату, руберойд;
- шкідливі речовини, такі як лаки, фарби, відпрацьовані оливи, гербіциди тощо.

Ці види відходів не забираються і повинні бути утилізовані в пункті прийому вторинної сировини (у ряді випадків платно).



# Куди діти великогабаритні відходи?

Великогабаритні відходи можна з легкістю **безкоштовно** утилізувати: доручіть нам забрати їх у зручний для вас час або самостійно вивезіть великогабаритні відходи до пункту прийому вторинної сировини.

## Організація вивезення

Подати заявку можна в застосунку або через форму заявки на нашому сайті

[www.mheg.de](http://www.mheg.de)



У відповідному полі форми вкажіть предмети, які потрібно вивезти. Після надсилання заявки вам електронною поштою буде надіслано інформацію про дату вивезення. Ви також можете домовитися про час вивезення відходів за номером телефону 0208 99660-0.

Виставлення великогабаритних відходів надвір можливе лише ввечері напередодні їхнього вивезення. Просимо звернути увагу на те, щоб ваші відходи не ускладнювали рух пішоходів та дорожнього транспорту. Ви несете відповідальність за будь-яку завдану шкоду. Довжина предметів не повинна перевищувати 2 метрів. Предмети, не вказані в заявці, не будуть забрані.

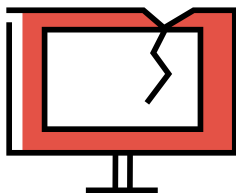
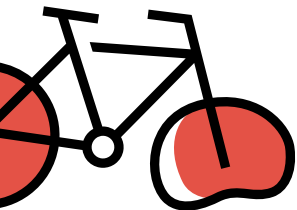
## Пункт прийому вторинної сировини MEG

**Pilgerstraße 25**  
**45473 Mülheim an der Ruhr**

Пн., ср., пт.	08:00-15:00
Вт., чт.	12:00-19:00
1-ша сб. місяця	09:00-14:00



Безкоштовна утилізація поширюється виключно на великогабаритні відходи приватних домогосподарств. Комерційні великогабаритні відходи підлягають платній утилізації.

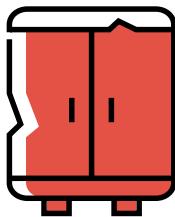


## Что собой представляют крупногабаритные отходы?

К крупногабаритным отходам относятся большие и громоздкие предметы домашнего обихода, которые либо слишком велики, чтобы их можно было выбросить в мусорный контейнер, либо должны быть утилизированы отдельно.

К категории крупногабаритных отходов относятся:

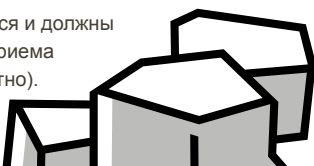
- шкафы, матрасы, кровати, столы, стулья, комоды и диваны;
- холодильники и кухонные плиты;
- стиральные и посудомоечные машины;
- мониторы и телевизоры;
- компьютеры и принтеры;
- гладильные доски и сушилки для одежды;
- велосипеды и детские коляски;
- аквариумы длиной до 1 метра, до 2 метров в длину только в разобранном состоянии.



К категории крупногабаритных отходов НЕ относятся:

- остаточные отходы, голубые мешки;
- строительный мусор;
- отходы от отделочных работ (напр., ковролин);
- древесина, использовавшаяся для внутренней отделки (например, двери, ламинат и т. д.);
- необработанная древесина (например, паллеты);
- обработанная древесина (например, ограждения, оконные рамы и т. д.);
- отходы, содержащие асбест, минеральную вату, рубероид;
- вредные вещества, такие как лаки, краски, отработанные масла, гербициды и т. д.

Эти виды отходов НЕ забираются и должны быть утилизированы в пункте приема вторсырья (в ряде случаев платно).





# Куда деть крупногабаритные отходы?

Крупногабаритные отходы можно с легкостью **бесплатно** утилизировать: поручите нам забрать их в удобное для вас время или самостоятельно вывезите крупногабаритные отходы в пункт приема вторсырья.

## Организация вывоза

Подать заявку можно в приложении или через форму заявки на нашем сайте

[www.mheg.de](http://www.mheg.de)



В соответствующем поле формы укажите предметы, которые необходимо вывезти. После отправки заявки вам по электронной почте будет отправлена информация о дате вывоза. Вы также можете договориться о времени вывоза отходов по номеру телефона 0208 99660-0.

Выставление крупногабаритных отходов на улицу возможно только вечером накануне их вывоза. Просим обратить внимание на то, чтобы ваши отходы не затрудняли движение пешеходов и дорожного транспорта. Вы несете ответственность за любой причиненный ущерб. Длина предметов не должна превышать 2 метров. Предметы, не указанные в заявке, не будут забраны.

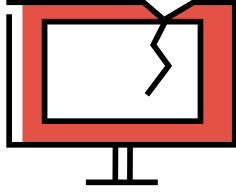
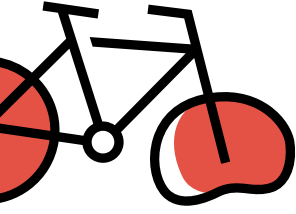
## Пункт приема вторсырья MEG

**Pilgerstraße 25**  
**45473 Mülheim an der Ruhr**

Пн., ср., пт.	08:00-15:00
Вт., чт.	12:00-19:00
1-я сб. месяца	09:00-14:00

Бесплатная утилизация распространяется исключительно на крупногабаритные отходы частных домовладений. Коммерческие крупногабаритные отходы подлежат платной утилизации.



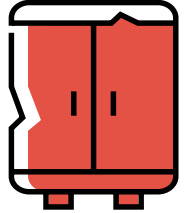


## ما هي النفايات الضخمة؟

تشمل النفايات الضخمة الأدوات المنزلية الكبيرة والضخمة، التي لا يمكن التخلص منها في حاوية بقايا النفايات لكبر حجمها، أو لأنه يجب التخلص منها بشكل منفصل.

### يندرج ما يلي تحت مسمى النفايات الضخمة

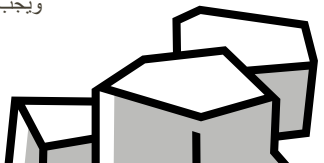
- الدواليب والمراتب وأطر الأسرة
- والطاولات والكراسي والخزانات والأرائك
- الثلاجات والمواقد
- غسالات الملابس والأطباق
- الشاشات والتلفاز
- الحواسيب والطابعات
- طاولات الكي وحاملات تجفيف الملابس
- الدراجات وعربات الأطفال
- أحواض السمك حتى طول 1 متر
- وأحواض السمك التي تصل إلى مترين في صورة مفككة



### لا يُعتبر ما يلي من النفايات الضخمة

- بقايا القمامة، الأكياس زرقاء
- مخلفات البناء
- مخلفات التجديد (مثل سجاد الأرضيات)
- (الخشب القديم من النطاق الداخلي (مثل الأبواب، رقائق الخشب المضغوط، إلخ)
- (الخشب القديم غير المعالج (مثل الطباقي)
- (الخشب القديم المعالج (مثل الأسيجة، إطارات النوافذ، إلخ)
- المخلفات المحتوية على مادة الأسبست، الصوف الصخري، لباد الأسفلت
- المواد الضارة مثل الدهانات، الألوان، الزيت القديم، قاتل الأعشاب الضارة، إلخ

لن تؤخذ هذه الأنواع من المخلفات ويجب التخلص منها لدى مركز إعادة التدوير (بمصاريف جزئياً).



# أين يُتخلص من النفايات الضخمة؟

يُمكن التخلص من النفايات الضخمة **مجاًناً** بكل بساطة: دعنا نستلمها منك بشكل مريح أو أحضر النفايات الضخمة إلى مركز إعادة التدوير.

## الاستلام

يُسجل عبر التطبيق أو عبر ملء نموذج التسجيل على موقعنا الإلكتروني [www.mheg.de](http://www.mheg.de)



يُرجى كتابة الأعراض التي ستستلم في حقول النموذج، وبعد الإرسال سيصلك عبر البريد الإلكتروني موعد الاستلام. كما يمكنك الاتفاق هاتفياً على موعد عبر الرقم **0208 99660-0**.

لا يُسمح بوضع النفايات الضخمة في الشارع إلا في المساء الذي يسبق تاريخ الاستلام. ويرجى الانتباه إلى أن نفاياتك لا تعيق الأشخاص أو حركة المرور على الطرق. وأنت ستتحمل نتيجة الأضرار التي تحدث. ولا يجب أن يتخطى طول الأغراض 2 متر. ولن تُستلم الأغراض غير المسجلة.

## MEG مركز إعادة التدوير

Pilgerstraße 25  
45473 Mülheim an der Ruhr

الاثنين، الأربعاء، الجمعة	الساعة 8.00 - 15.00
الثلاثاء، الخميس	الساعة 12.00 - 19.00
أول سبت في الشهر	الساعة 9.00 - 14.00

ينطبق التخلص المجاني حصراً على النفايات الضخمة من المنازل الخاصة أما التخلص من النفايات الضخمة التجارية فتستلزم مصاريف.



# MEG-App



App Store



Google Play



Mülheimer Entsorgungsgesellschaft mbH  
Pilgerstraße 25  
45473 Mülheim an der Ruhr

info@mheg.de  
T 0208 99 66 0-0

[www.mheg.de](http://www.mheg.de)